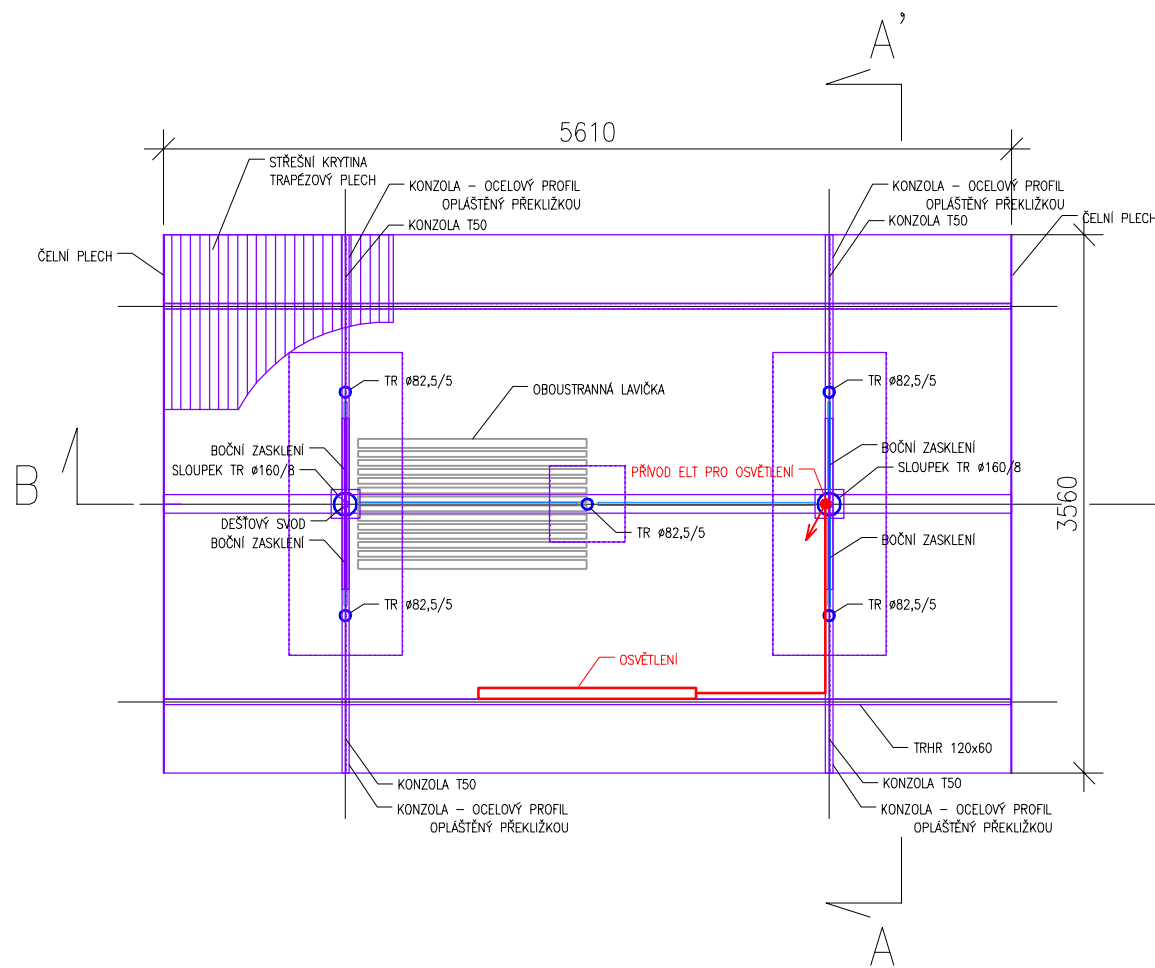
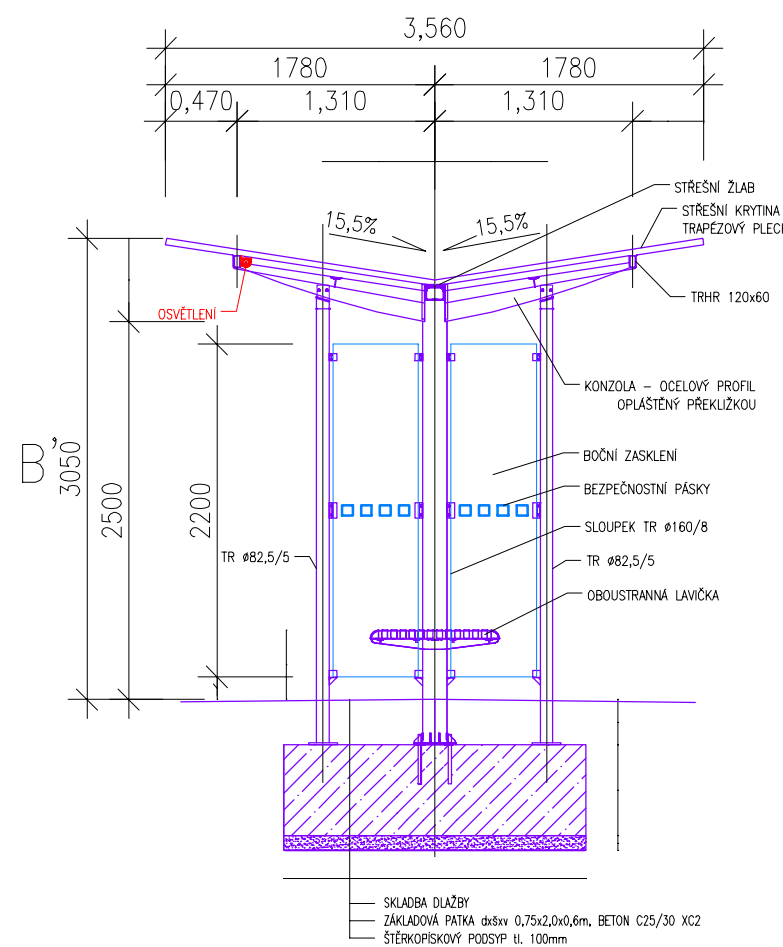


DISPOZICE ZAŘÍZENÍ V PŘÍSTŘEŠKU PRO CESTUJÍCÍ



část D.2.3.6

PO PŘIPOMÍNKÁCH 2021/05

Generální projektant:



PRODIN a.s.
K Vápence
530 02 Pardubice
DIČ: CZ25292161
IČO: 25292161



Zpracovatel dílčí části dokumentace:

Souřadnicový systém JTSK, Výškový systém BpV

Vypracoval: Ing. Petr Kortyš		Zodp. projektant: Ing. Petr Kortyš		Kontroloval: Ing. Petr Kortyš					
Kraj: Královehradecký			Traťový úsek/Obec: Teplice nad Metují město						
Investor Správa železnic, státní organizace; Dlážďená 1003/7; 110 Praha 1									
Akce: "Rekonstrukce dopravní Teplice nad Metují město" SO 11-86-02 Osvětlení nástupiště, Teplice nad Metují město									
Obsah přílohy: DISPOZICE ZAŘÍZENÍ - PŘÍSTŘEŠEK PRO CESTUJÍCÍ								Formát xA4	
								Datum 01/2021	
								Účel DUSP+PDPS	
								Č. zakázky 3111-20-072	
								Změna Č. kopie	
								Měřítko -	
								Část dokumentace D.2.3.6	
								Č. přílohy 11	